

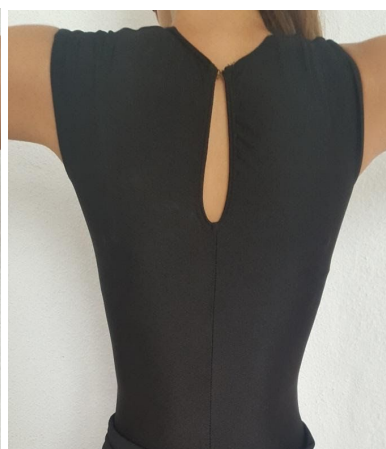
**ENSEÑANZAS PROFESIONALES DE BAILE FLAMENCO****EQUIPACIÓN Y MATERIAL****UNIFORME CHICAS BAILE FLAMENCO**

MAILLOT MANGA CORTA COLOR NEGRO (licra de algodón)

Meses de Calor



DELANTERO



ESPALDA

MAILLOT MANGA LARGA (INVIERNO)

(ALGODÓN CON LICRA Y TERCIOPELO)



DELANTERO



ESPALDA

FALDAS PARA LA ESPECIALIDAD DE  
BAILE FLAMENCO

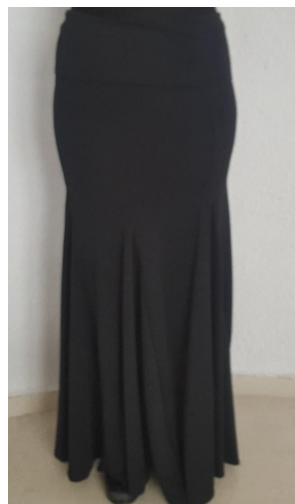


Faldas negras de punto (licra de algodón) con vuelo desde media pierna y con cotilla ajustable al cuerpo.

ZAPATOS NEGROS tacón 5cms



Una o dos hebillas.



**UNIFORME CHICOS BAILE FLAMENCO**

-CAMISETA NEGRA MANGA CORTA



- PANTALÓN DE PUNTO NEGRO RECTO



- BOTAS FLAMENCO

## EQUIPACIÓN Y MATERIAL PARA LA ASIGNATURA DE D. ESPAÑOLA

### A partir de 1º de EPBF

Alumnas	Alumnos
<ul style="list-style-type: none"> <li>- MAILLOT NEGRO</li> <li>- MEDIAS COLOR CARNE (EB, DCL, FOL, DEST),</li> <li>- MEDIAS DE RED (DEST Y BFL)</li> <li>- FALDA DE ESCUELA BOLERA (Igual que la de EBD)</li> <li>- FALDA NEGRA DE FLAMENCO (Para la asignatura de D. ESTILIZADA)</li> <li>- CASTAÑUELAS</li> <li>- ZAPATILLAS DE MEDIA PUNTA (de tela)</li> <li>- ALPARGATAS DE ESPARTO PLANAS CON CINTA</li> <li>- ZAPATOS DE TACÓN (Profesional, negro, de tacón clásico de 5 cm, de 1 ó 2 hebillas (preferiblemente 1), preferiblemente de piel y que no sean demasiado duros o rígidos para que se pueda estirar el pie.</li> </ul> <p>Otros elementos que pueda solicitar el profesorado.</p>	<ul style="list-style-type: none"> <li>- CAMISETA (de algodón lycra, color blanco)</li> <li>- MALLAS (de algodón lycra, color negro)</li> <li>- PANTALÓN (color negro)</li> <li>- CALCETINES</li> <li>- ZAPATILLAS</li> <li>- CASTAÑUELAS</li> <li>- ALPARGATAS DE ESPARTO PLANAS CON CINTA</li> <li>- BOTAS DE FLAMENCO (profesionales, negra, preferiblemente de piel).</li> </ul> <p>Otros elementos que pueda solicitar el profesorado.</p>

### A partir de 3º de EPBF:

Además del material de cursos anteriores, se necesitará:

- CASTAÑUELAS (con gomilla)